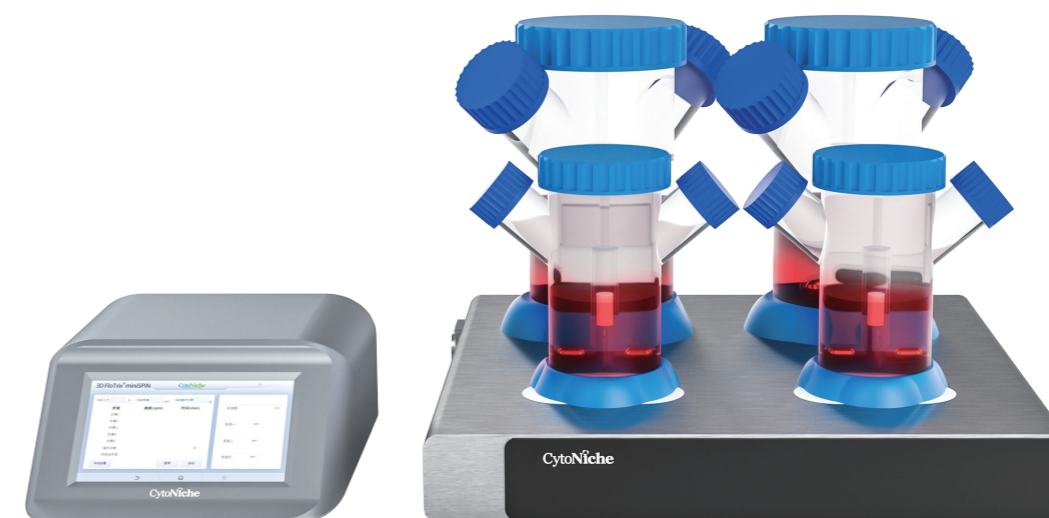


细胞建筑师——高质量三维细胞制造专家

ARCHITECT FOR CELLS: EXPERT IN 3D MANUFACTURING OF HIGH-QUALITY CELLS

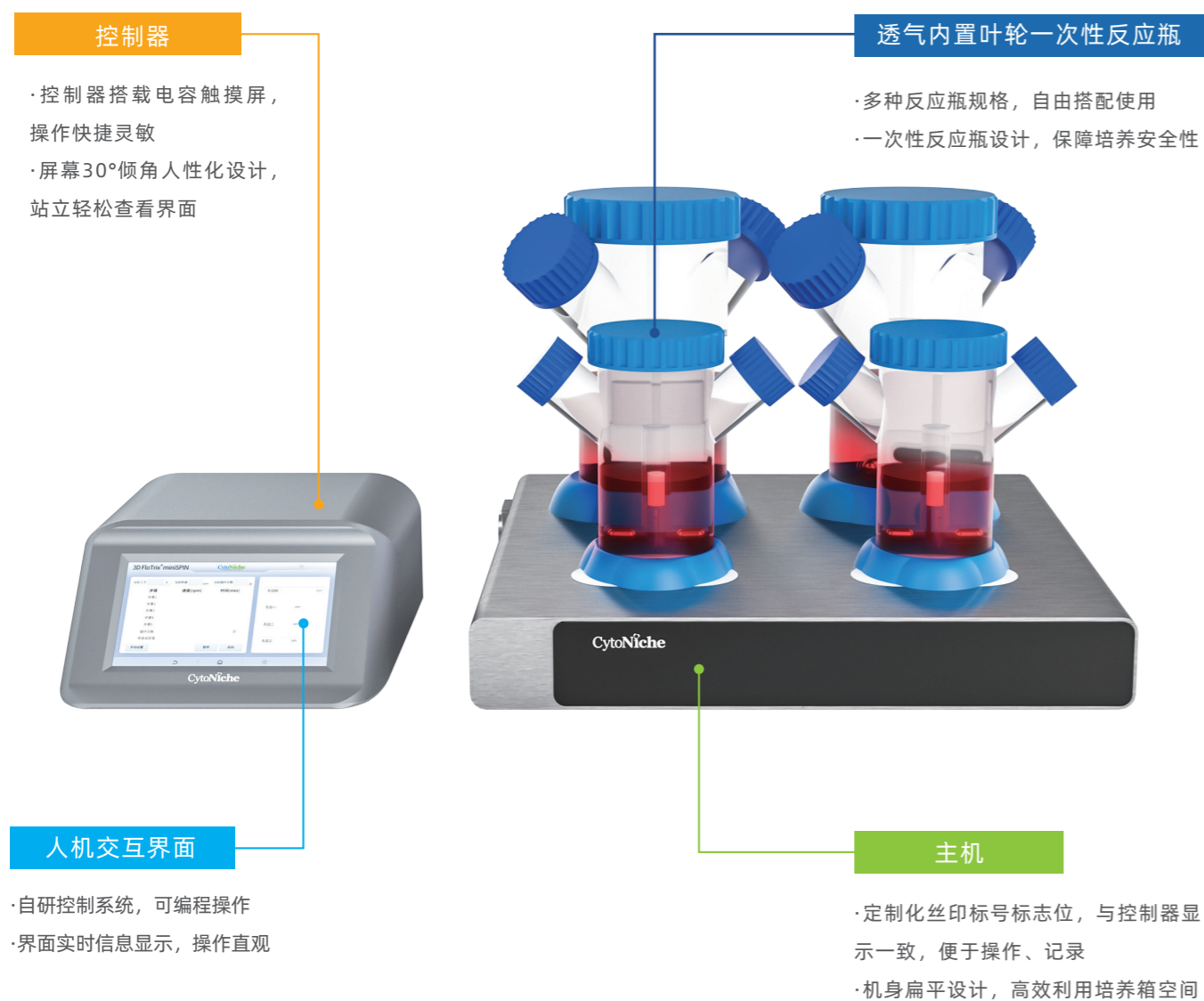
3D FloTrix® miniSPIN FLEX 4通道生物反应器

工艺探索“专家”



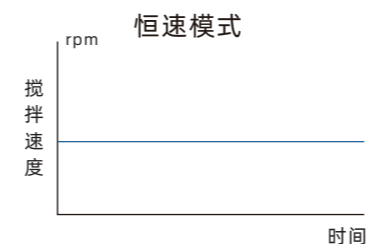
3D FloTriX® miniSPIN FLEX 4通道生物反应器

3D FloTriX® miniSPIN FLEX 4通道生物反应器是一款电驱动磁力搅拌装置，专为贴壁细胞悬浮培养设计。结合一次性反应瓶，可实现科学研究、研发探索及小试生产工艺验证。该设备通过超低速搅拌模式，增强细胞周边培养液流动性，适用于贴壁细胞与微载体的悬浮化培养、单悬细胞的悬浮培养、菌株和细胞系的筛选、细胞扩增培养及相关工艺优化。

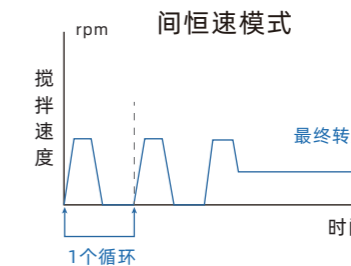
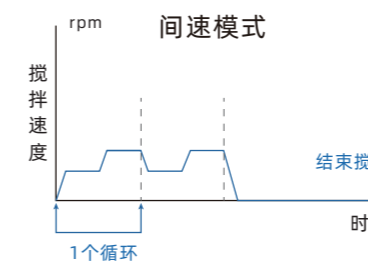


产品功能

1. 多种运行模式



温和启动，稳定运行，无时间限制



搅拌程序可编程、参数自由定义，满足间速模式、双速模式、间恒速模式的工艺需求，实现多工艺条件的探索和优化。

2. 可编程工艺



十种配方工艺



四种自定义工艺

可编程工艺配备十种配方工艺和四种自定义工艺，共计两类步骤模式，满足多步骤、多循环工艺需求。参数可修改、断电可保存，单步骤时间最高可达1000min，循环次数高达100次，操作便捷。

3. 关联控制、同步操作



开启关联功能，并结合配方工艺的使用，可将多个瓶位统一工艺模式，一键操作即可实现多瓶位同步启动、同步暂停、同步停止，高效完成对照实验。

各瓶位间也可任意关联操作，如图示：瓶位1、瓶位2、瓶位3使用工艺一关联，达到三个瓶位同步运行的效果。

4. 实时信息显示



运行工艺
运行时间
当前转速

5. 扁平化设计

搅拌主机扁平化设计，高度仅48mm，提供培养箱空间利用率



6. 中英双语系统，一键切换

自由切换中英双语系统，按键操作简单、灵活



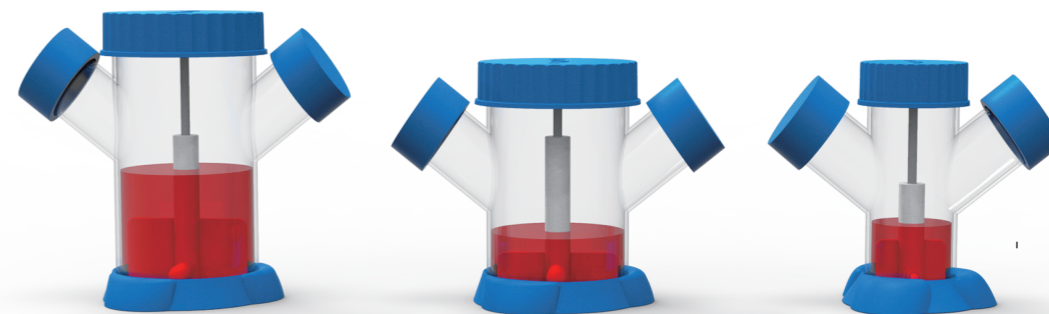
7. 分体式设计

在培养箱外控制箱内主机运行，降低因培养箱高温高湿环境带来了控制系统硬件损耗

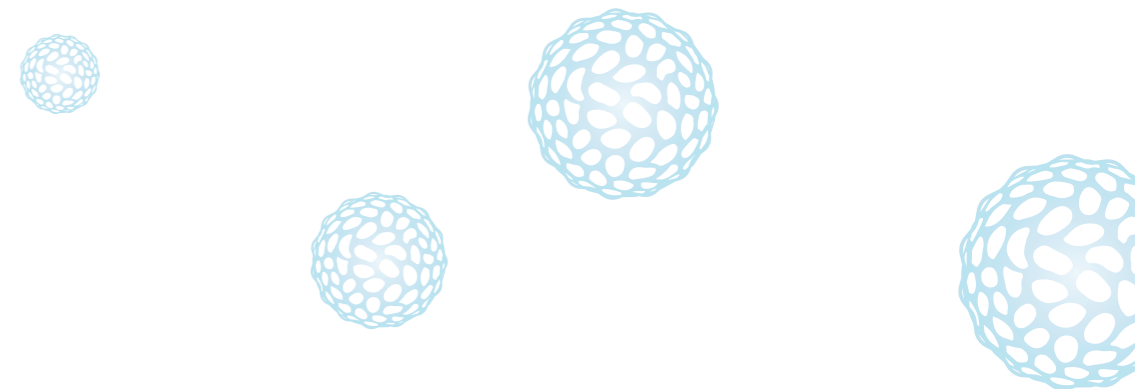
8. 复合散热设计

高导热材质，独立风扇，维持细胞培养稳态环境

透气内置叶轮一次性反应瓶



- 双重密封包装，即开即用
- 医用PS材质，确保生物安全性
- 辐照灭菌，一次性无菌产品
- 加宽取液口设计，方便取样补液
- 标配疏水滤膜，保证气体交换，避免细菌污染
- 125mL/250mL/500mL，多种规格可选



四 技术参数

3D FloTrix® miniSPIN FLEX 4通道生物反应器	
显示	5.5寸触摸屏, 人机交互界面
搅拌位数	4
搅拌位距离	150mm
搅拌转速	-120rpm-120rpm
单位搅拌量	125mL、250mL、500mL
运行环境	0°C-40°C, 在95%湿度下
主机尺寸/重量	长×宽×高: 335mm×340mm×48mm/6.67kg
主机材质	304不锈钢
控制器尺寸/重量	长×宽×高: 170mm×200mm×80mm/0.6kg
控制器材质	ABS
工作电源	110-240VAC, 50/60Hz

五 订购信息

型号	产品名称	规格
3D FloTrix® miniSPIN FLEX 4通道生物反应器		
FTMS1F01	3D FloTrix® miniSPIN FLEX 4通道生物反应器	1台主机+1台控制器+1根电源线+1根数据线
试剂耗材		
R009-05-01	125mL透气内置叶轮一次性反应瓶	1个/袋, 5袋/箱
R015-05-01	250mL透气内置叶轮一次性反应瓶	1个/袋, 5袋/箱
R014-05-01	500mL透气内置叶轮一次性反应瓶	1个/袋, 5袋/箱
W01-200	3D TableTrix® 微载片W01	2g/盒
R001-500	3D FloTrix® Digest裂解液	0.5g/盒
RMZ112	3D FloTrix® 间充质干细胞无血清培养基	基础培养基500mL/瓶、培养基添加剂25mL/瓶



开启细胞产业化发展新时代
Launching a New Era in Cell Industrialization